

*Le « Grand Retour »
des frontières
- 3em partie -*

Laurent Carroué,
géographe, Inspecteur général IGESR, Directeur de
Recherche à l'Institut Français de Géopolitique de
l'Université Paris VIII

Mercredi 24 mai 2022 – Académie d'Orléans - Tours

Plan général

- 1. Le « Grand Retour » des frontières
- 2. Outils, concepts, méthodes
- 3. Frontières : définition et structures
- 4. Frontières, Etats, souveraineté
- 5. Frontières : les dynamiques d'effacement
- **6. Frontières : les dynamiques de durcissement**
- **7. Frontières : les dynamiques de guerre et d'affrontement**
- 8. Les frontières maritimes : des enjeux bien spécifiques

6. Frontières :

les dynamiques de durcissement

Processus de « **rebordering** »

Pour Stéphane Rosière : 45 Etats et 25.000 km

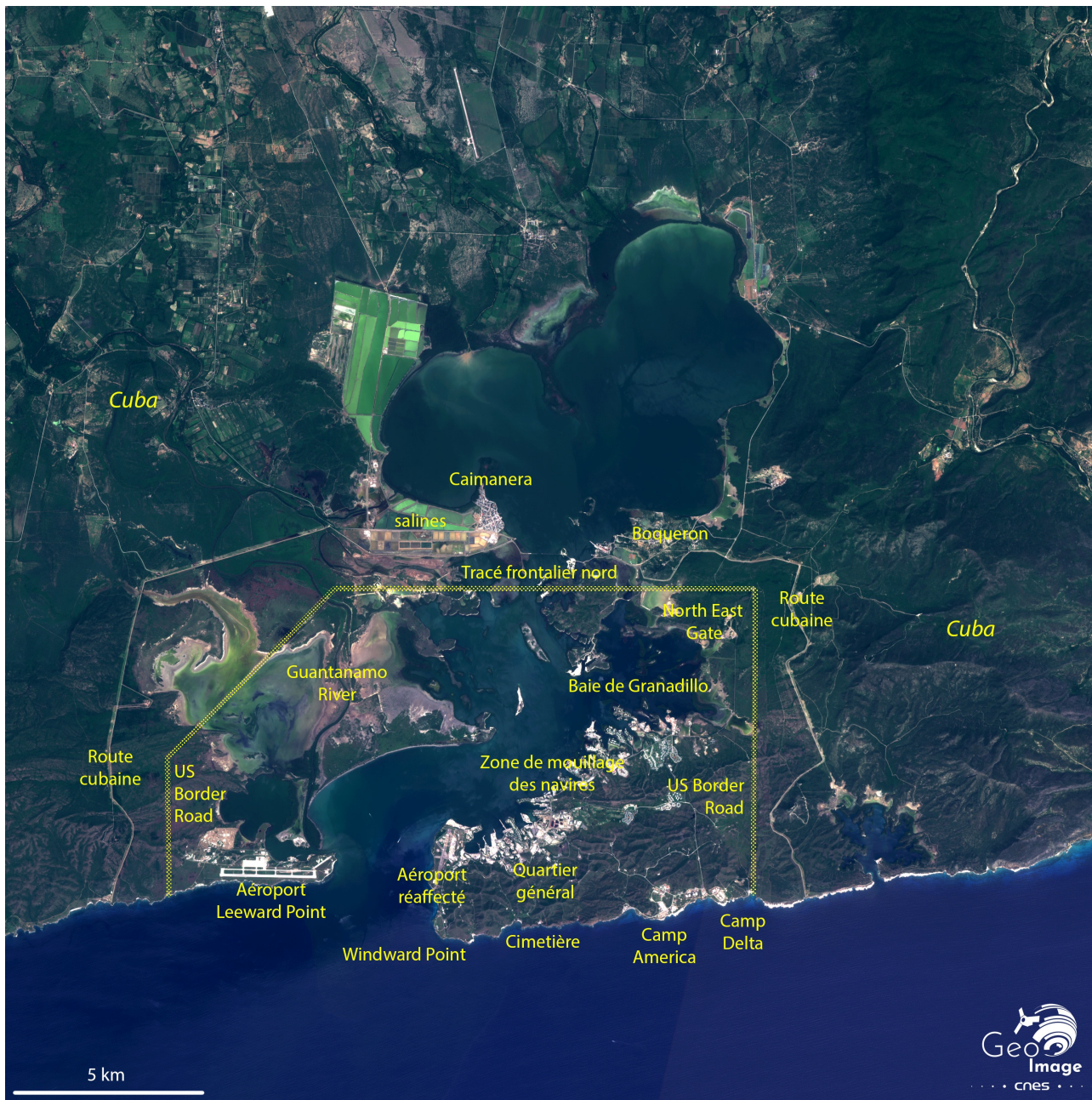
L'actualité porte largement sur l'étude de ces **exemples, souvent très médiatisés**.

Pour autant, ces « murs » s'inscrivent dans des réalités géopolitiques, géoéconomiques et migratoires locales ou régionales souvent très spécifiques.

Ces « murs » présentent donc des formes, des structures et des **dynamiques très diverses**. Ils peuvent être très longs (USA/Mexique, Maroc/Algérie) ou au contraire très courts (Ceuta et Gibraltar).

Ils répondent parfois à des logiques soit d'enclaves, soit d'exclaves. Il peut s'agir aussi de bases militaires jouant un rôle géostratégique de grande importance (Gibraltar sur le verrou du détroit fermant la Médit., Guantanamo dans le Grand Bassin caraïbe, bases anglaises à Chypre en Médit. orientale et sur la route de Suez, Kaliningrad poste avancé russe en Mer baltique...).

On peut donc les **classer en différentes catégories** : contrôle géostratégique (cf. Kaliningrad), gestion pression migratoire (USA/Mexique, Evros entre Grèce/Turquie), enfermement d'une population (Gaza)...



6.1. Les enclaves/ exclaves

soit Etats indépendants spécifiques (Lesotho, Bhoutan, Andorre, Lichtenstein, Vatican, St Marin,

Soit portions de territoire au statut spécifique

Gaza

Kaliningrad

Bases anglaises de Chypre (Akrotiri), Ceuta, Gibraltar, Cabinda,

Absorbées : Macao, Hong Kong, Namibie /ex-Walvis Bay

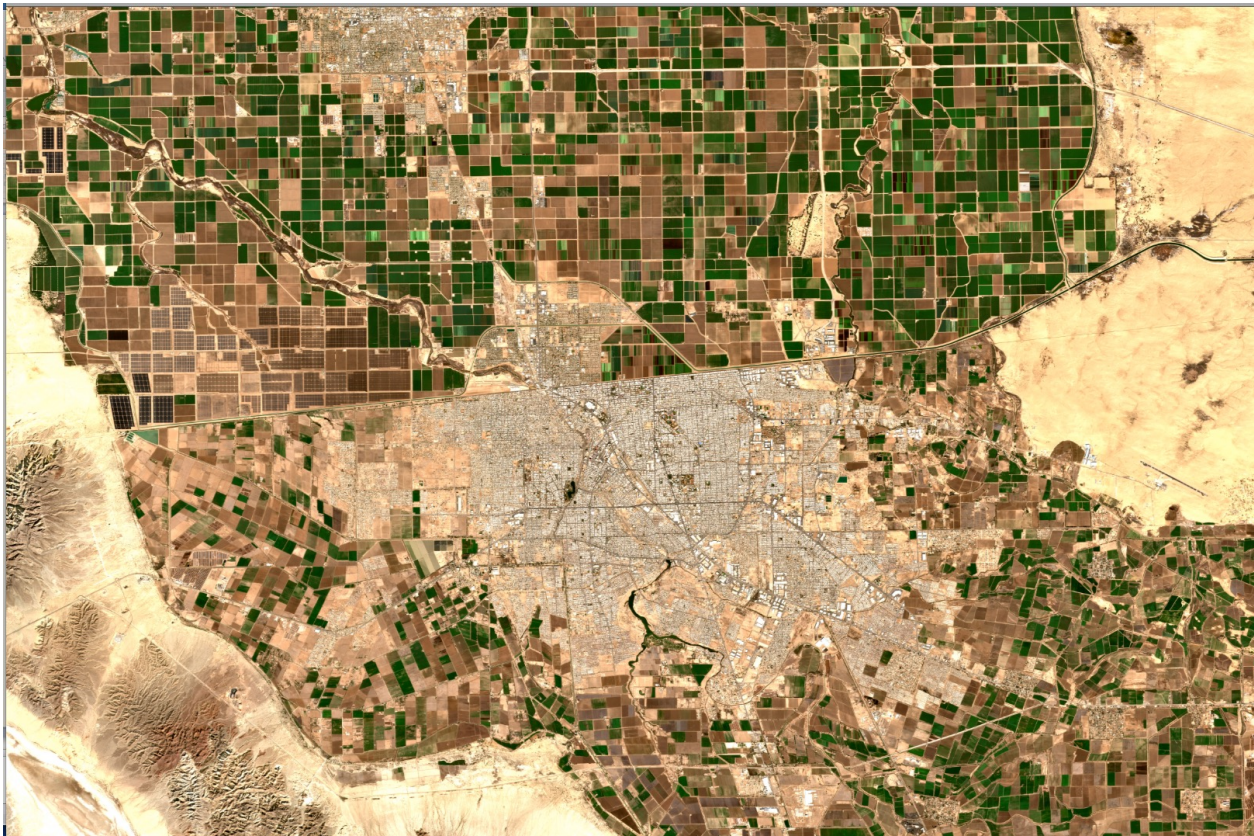
**Tout dépend du degrés de tension,
mais structures qui polarisent la conflictualité**

Guantanamo, une base étasunienne au sud-est de Cuba et au cœur du bassin caraïbe

<https://geoimage.cnes.fr/fr/geoimage/cubaetats-unis-guantamo-une-base-etatsunienne-au-role-geostrategique-au-coeur-de-la>

6.2. Etats-Unis/Mexique : « frontière-Mur » à Mexicali/Calexico

<https://geoimage.cnes.fr/fr/la-frontiere-etats-unis-mexique-mexicalicalexico-mur-villes-jumelles-maquiladoras-cartels-et-droque>



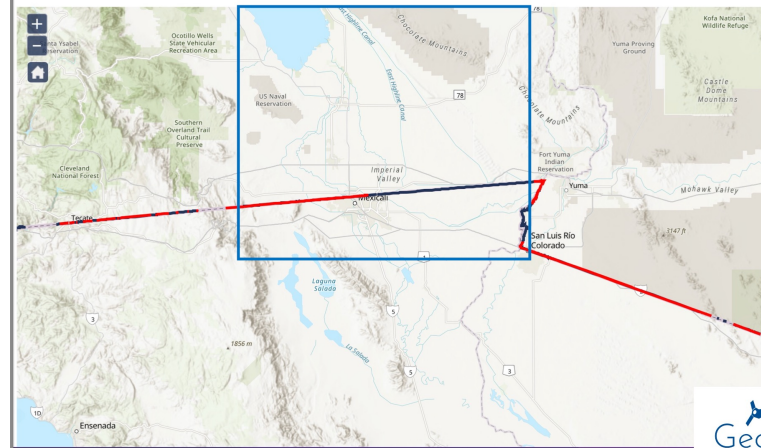
Border Wall System



Please click and zoom on the map to see more information about the Border Wall System

Legend

New Border Wall System — Existing Barrier —

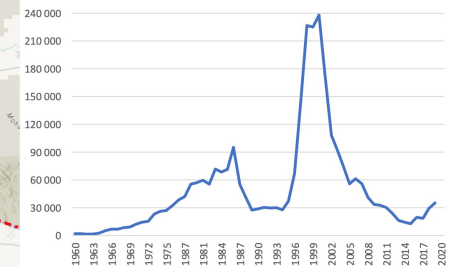


Le Border Wall System dans la région de Mexicali

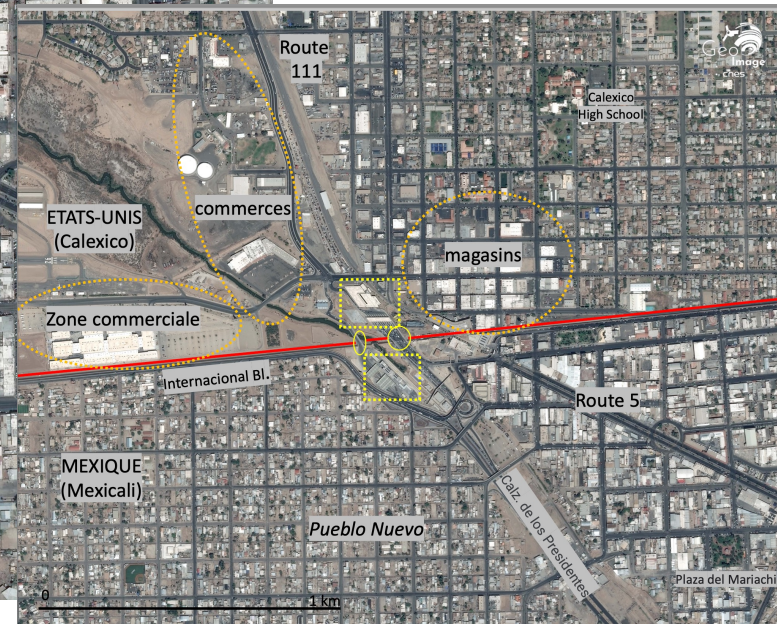
Site de l'U.S Customs and Border Protection
<https://www.cbp.gov/border-security/along-us-borders/border-wall-system>

 Espace de l'image satel. générale



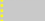

Arrestations de migrants illégaux dans le secteur d'El Centro - Mexicali



(Montage : Laurent Carroué)



Le poste frontalier de Mexicali/Calexico entre les Etats-Unis et le Mexique

-  Mur construit par les Etats-Unis
-  Deux points de passage
-  Deux postes frontières
-  Zones commerciales

(Montage : Laurent Carroué)



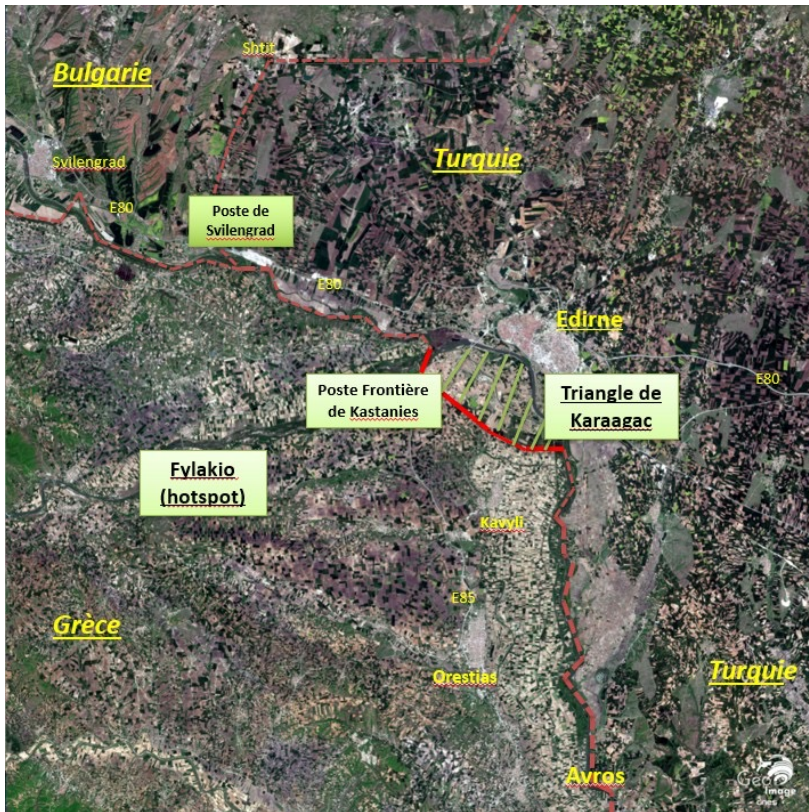


6.3. Ceuta



<https://geoimage.cnes.fr/fr/geoimage/espagnemaroc-ceuta-une-enclave-entre-enjeux-geostrategiques-tensions-migratoires-et-zone>

6.4. Turquie/Grèce : le Triangle de Karaagac



7. Frontières : les dynamiques de guerre et d'affrontement

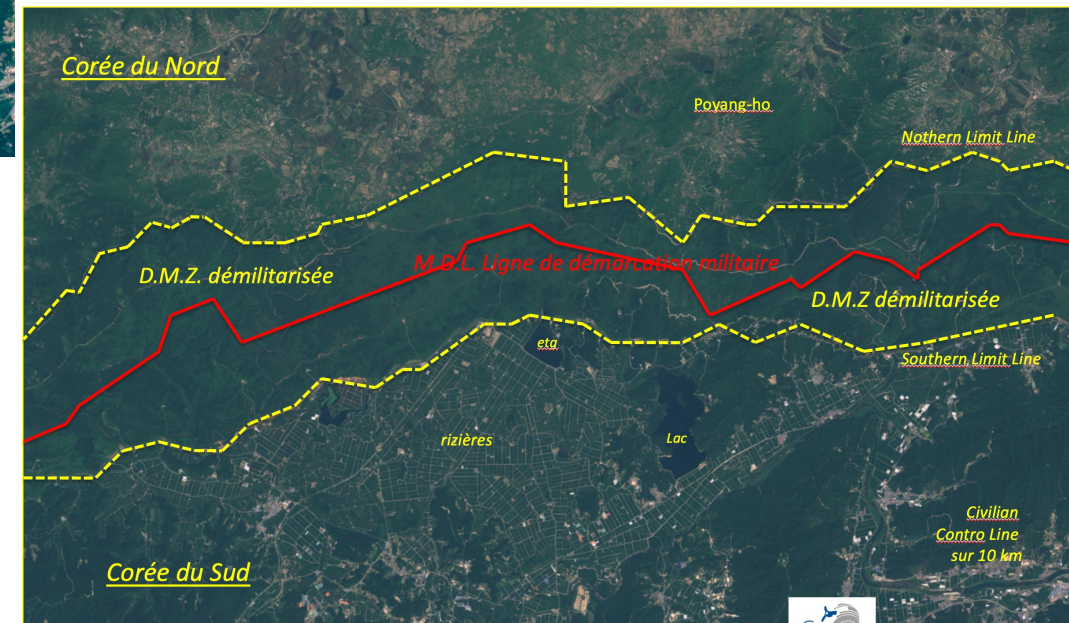
- Certaines frontières sont encore **au cœur de conflits et de tensions** militaires très fortes.
- Elles constituent des **point de fixation** pouvant dégénérer en des affrontements de plus ou moins grande ampleur.
- Certaines sont liées à des héritages historiques comme la Guerre froide mais aujourd'hui **revivifiés et réinstrumentalisés** (frontière entre les deux Corées).
- Certaines sont liées à des conflits contemporains très récents et dramatiques du fait de conflits internes (cf. guerre civile en Syrie) qui débouchent sur une internationalisation, du fait des logiques de puissance d'Etats voisins (cf nord Syrie avec glacis créé par la Turquie, conflit au Yémen et impact dans le détroit de Bad-el-Manded, un site stratégique pour la navigation mondiale).
- Certaines, enfin, sont liées à des rivalités territoriales interétatiques classiques visant à l'appropriation d'un espace par deux Etats voisins en conflit ouvert (Cachemire, K2 et Glacier Siachen entre l'Inde et le Pakistan, avec enjeux pour la Chine)

7.1. Les Murs chauds

Frontière des Corées : deux systèmes

- <https://geoimage.cnes.fr/fr/geoimage/corees-du-nordcoree-du-sud-une-des-frontieres-les-plus-fermees-et-militarisees-du-monde>

La Frontière intercoréenne : M.D.L et D.M.Z



7.2. Israël/Gaza : mur et enfermement



D'une superficie de 360 km², appartenant aux territoires palestiniens

Enclave sous étroit contrôle du Hamas

le territoire compte 1,8 million d'habitants, ce qui en fait l'un des lieux les plus densément peuplés au monde (4.110 hab/km²)

clôture de haute sécurité qui délimite une frontière parmi les plus hermétiques et militarisées au monde

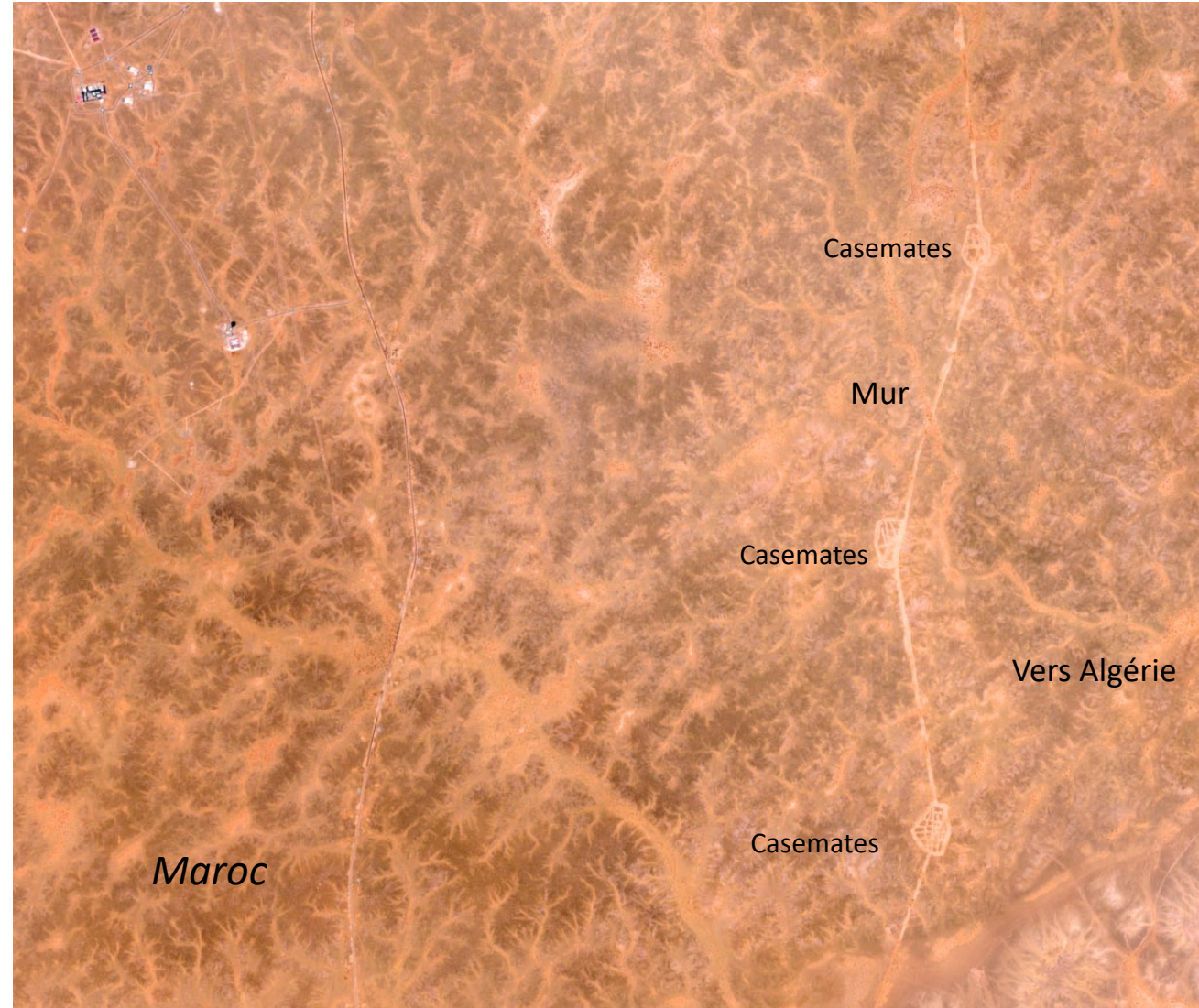
Fermeture maritime

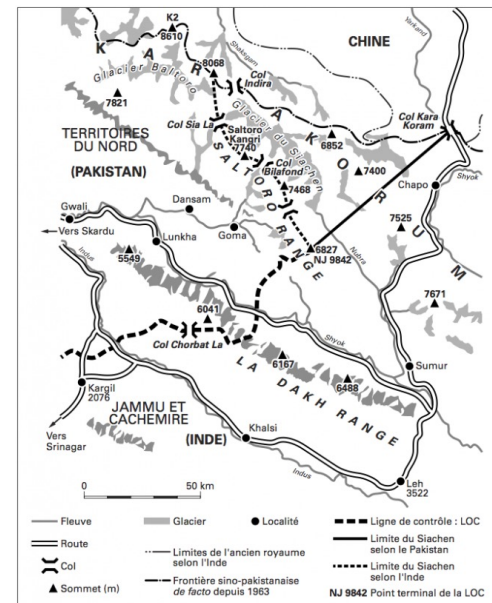
Passages par l'Égypte au Sud, avec tunnels régulièrement détruits

<https://geoimage.cnes.fr/fr/la-bande-de-gaza-un-territoire-ferme-sur-lui-meme-par-une-frontiere-hermetique-et-militarisee>

7.3. Maroc/Algérie : mur à Assag Zag en plein désert saharien

mur fortifié et militarisé découplé de la limite frontalière elle même, car fonction de protection d'un « Sahara utile »





7.4. Les Guerres frontalières

Conflit Inde/Pakistan dans le massif du K2 et la région du Cachemire



<https://geoimage.cnes.fr/fr/pakistan-inde-chine-le-massif-du-k2-et-le-glacier-siachen-conflits-frontaliers-et-affrontements>



Contrôler et patrouiller la frontière: Inde/Pakistan dans le Cachemire

Les routes stratégiques frontalières indiennes dans l'Himalaya :
BFU, BRO et les India-China Border Roads

La Beacon Force Unit – B.F.U, appartenant à la Border Roads Organisation, ou B.R.O, qui assure la maintenance de l'axe durant l'hiver.

A l'échelle nationale, elle a pour responsabilité la construction et la **maintenance du réseau routier de 32.885 km** qui irrigue les régions frontalières de l'Inde, en particulier dans le Nord et le Nord-Est du pays face au Pakistan et à la Chine.

Elle assure par exemple ces deux dernières décennies le développement des **India-China Border Roads sur les 3.400 km de la MacMahon Line Border** dans l'Arunachal Pradesh, le Jammu and Kashmir, l'Uttrakhand, le Sikkim et l'Himachal Pradesh.

La « Guerre de Kargil » de 1999 : la National Highway-1A (NH1), un enjeu frontalier géostratégique majeur

<https://geoimage.cnes.fr/fr/geoimage/pakistan-inde-kargil-et-le-cachemire-une-frontiere-conflictuelle-sous-tres-hautes-tensions>

Site CNES Géoimage : <https://geoimage.cnes.fr/fr>

Des images et analyses en accès libre, direct et gratuit

Selon vos ordinateurs et la configuration de vos écrans, les images peuvent vous sembler parfois plus ou moins sombres ou ternes.

Pour les personnes dotées d'équipements Apple Mac, vous pouvez ouvrir « Outils/réglage de la couleur » et gérer selon vos souhaits (exposition, contrastes, tons, saturation, température) afin d'obtenir l'image qui convient le mieux à vos besoins.

A l'école, en collège, au lycée, en classes préparatoires ou à l'université, vous pouvez très largement mobiliser, projeter et distribuer ces documents pour un usage non-commercial (en indiquant source et copyright) de type pédagogique ou scientifique.

Vos élèves ou étudiants peuvent aussi se constituer progressivement des « valises » d'images satel. qu'ils pourront par la suite remobiliser.

Pour apprendre, étudier, voyager ou rêver.

En vous souhaitant une bonne journée

